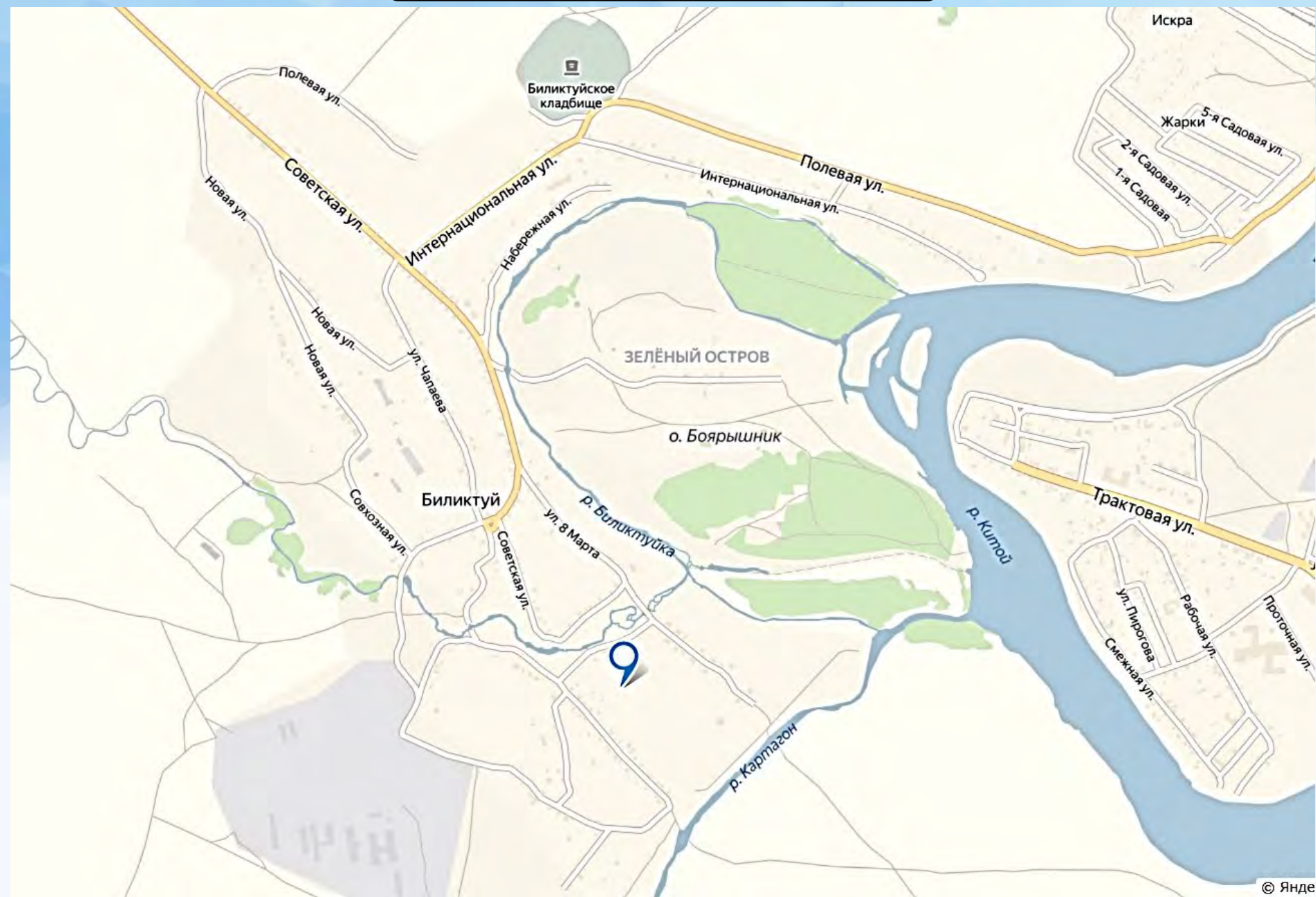




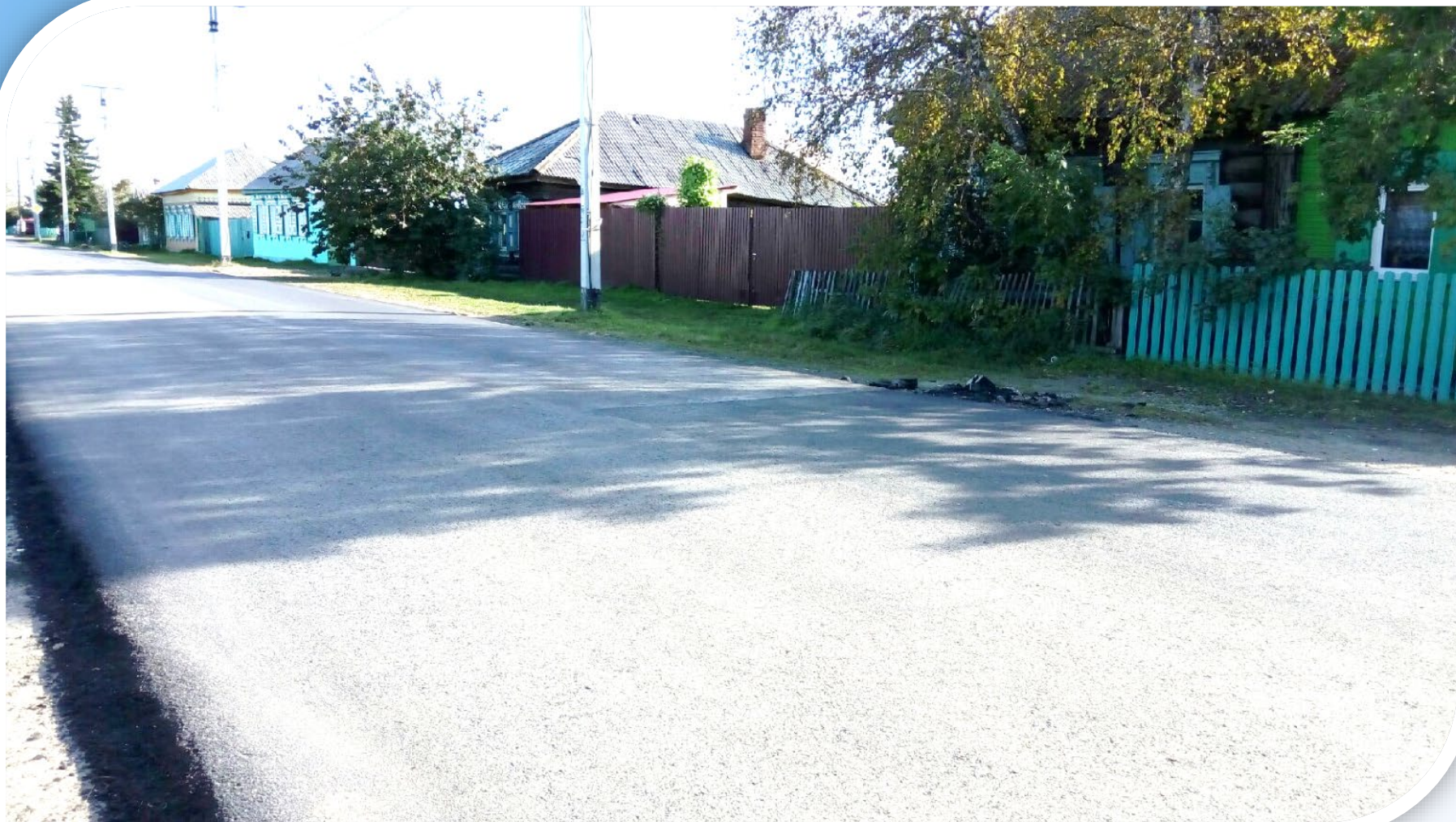
# Туристический маршрут: «У истоков родного села»

Автор: Гаркуша Ольга Васильевна,  
учитель математики и информатики,  
библиотекарь

# с.Биликтуй основано в 1720 г.



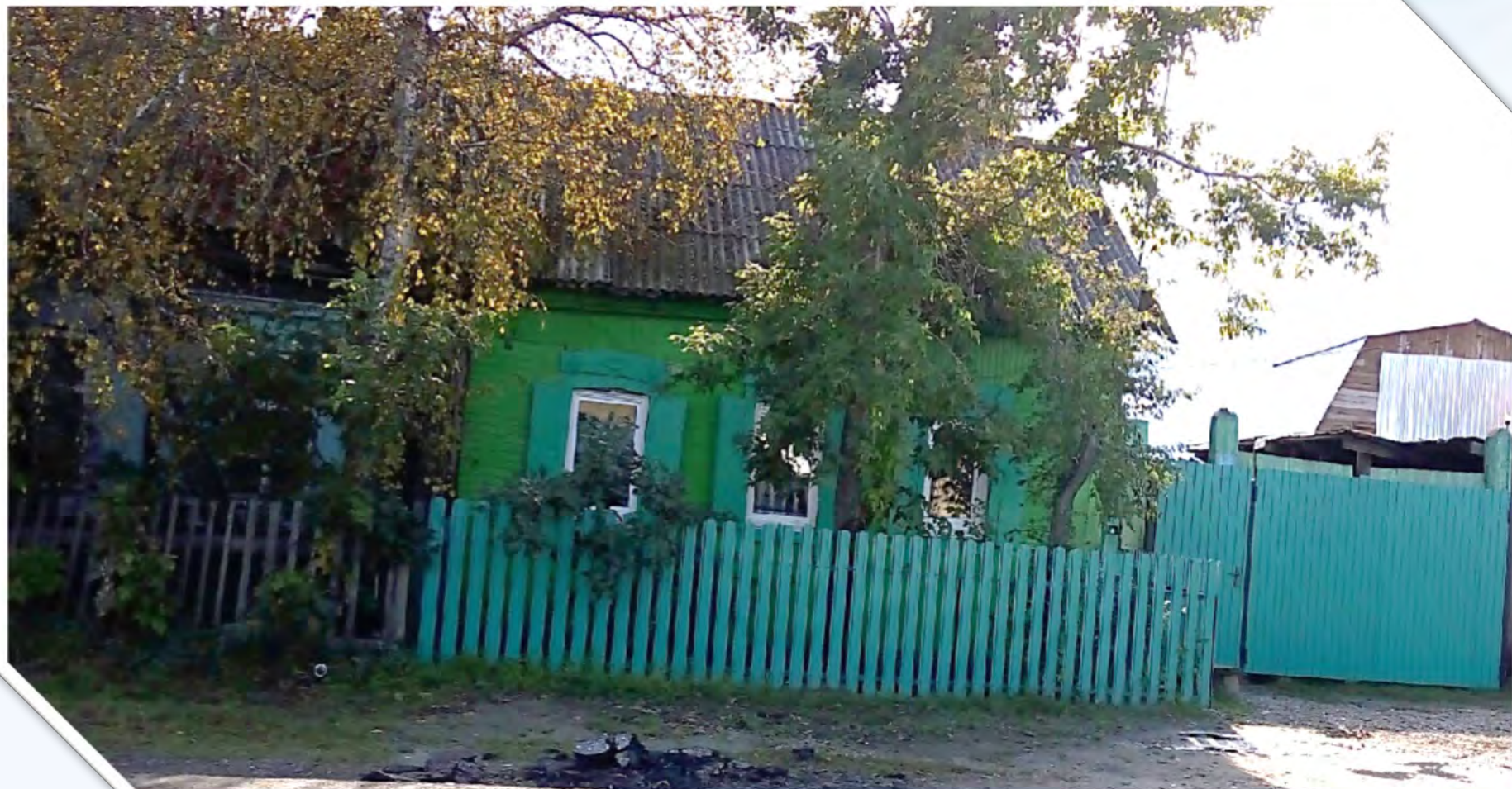
# Центральная улица – ул. Советская (Большая)



## Дом №29

Единственным из старейших домов является дом №29.

Он был двухэтажный, но в настоящее время сохранился только второй этаж, а первый этаж ушел под землю.





# Дом теремок

Создатель шедевра – Бархатов Иван Васильевич.



# Дом Чебаковых

**В 1949 г. на этом месте располагалась сельская администрация.**



Река Китой, в  
переводе с  
бурятского, означает  
**«ВОЛЧЬЯ ПАСТЬ».**



На  
ул. Советской  
(Большой)  
находилась  
паромная  
переправа через  
реку.



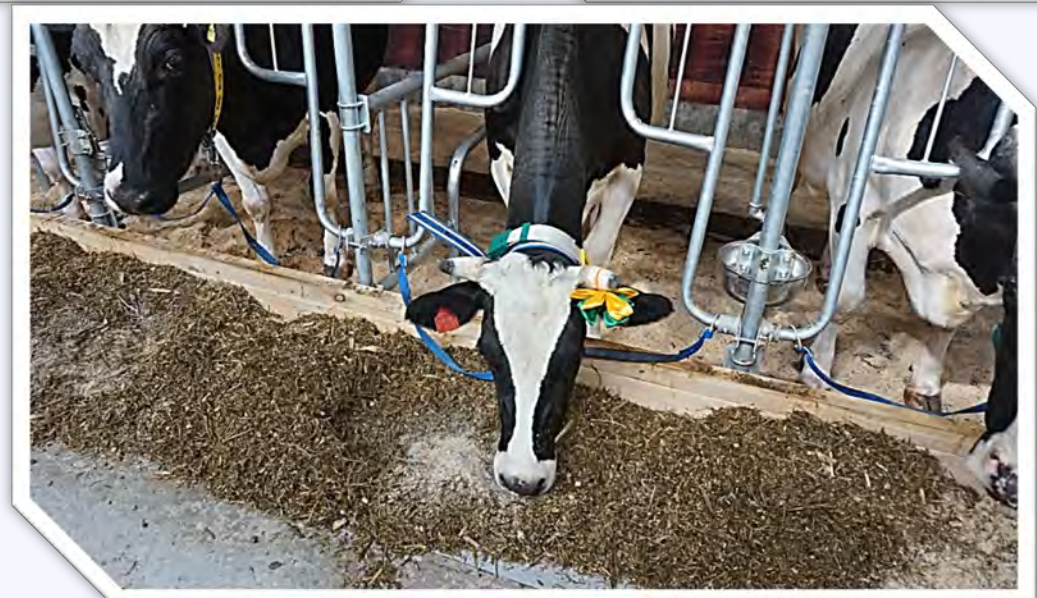
**Фельдшерско- акушерский пункт  
1985г (118кв.м)**



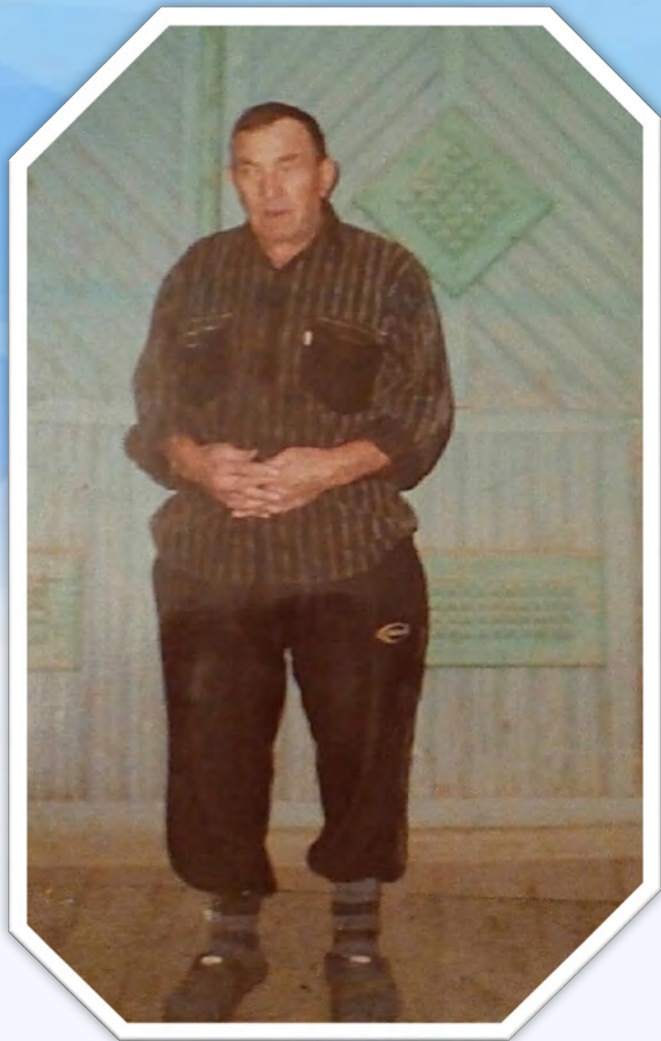
# Магазин «Титул» – почта



# Молочно-товарная ферма была создана в 1930г.



# Дом Лепёшкина Василия Францевича



**Лепёшкин  
Василий Францевич** – директор фермы с 1938г.

## ул. 8 Марта (Табачная)

**Алексей Андреевич Охлопков**

**(1875 - 1947) - сигнальщик канонерской лодки «Кореец».**

Родился и проживал после войны в селе Биликтуй Усольского района. За участие в бою при Чемульпо 27 января 1904 года награжден знаком отличия военного ордена 4-ой степени.



Дом А. А. Охлопкова в пос. Биликтуй

# Симбирцев Прокопий Данилович (1875 - 1951) - квартирмейстер канонерской лодки «Кореец».

Родился и проживал в селе Биликтуй Усольского района. За участие в бою при Чемульпо награжден знаком отличия военного ордена 4-ой степени.



Дом П. Д. Симбирцева в пос. Биликтуй

# ул. Чапаева (Задняя)



**бывший Детский сад**



**Памятник павшим  
героям землякам  
был открыт 26 июня  
1968 года.**







## Дмитрий Семенович

– основатель мемориального знака,  
открытого в честь героев –  
варяговцев. Благодаря ему, память о  
героях-земляках, защищавших и  
защитивших честь России в Русско-  
Японской войне 1904 года, останется  
на века.

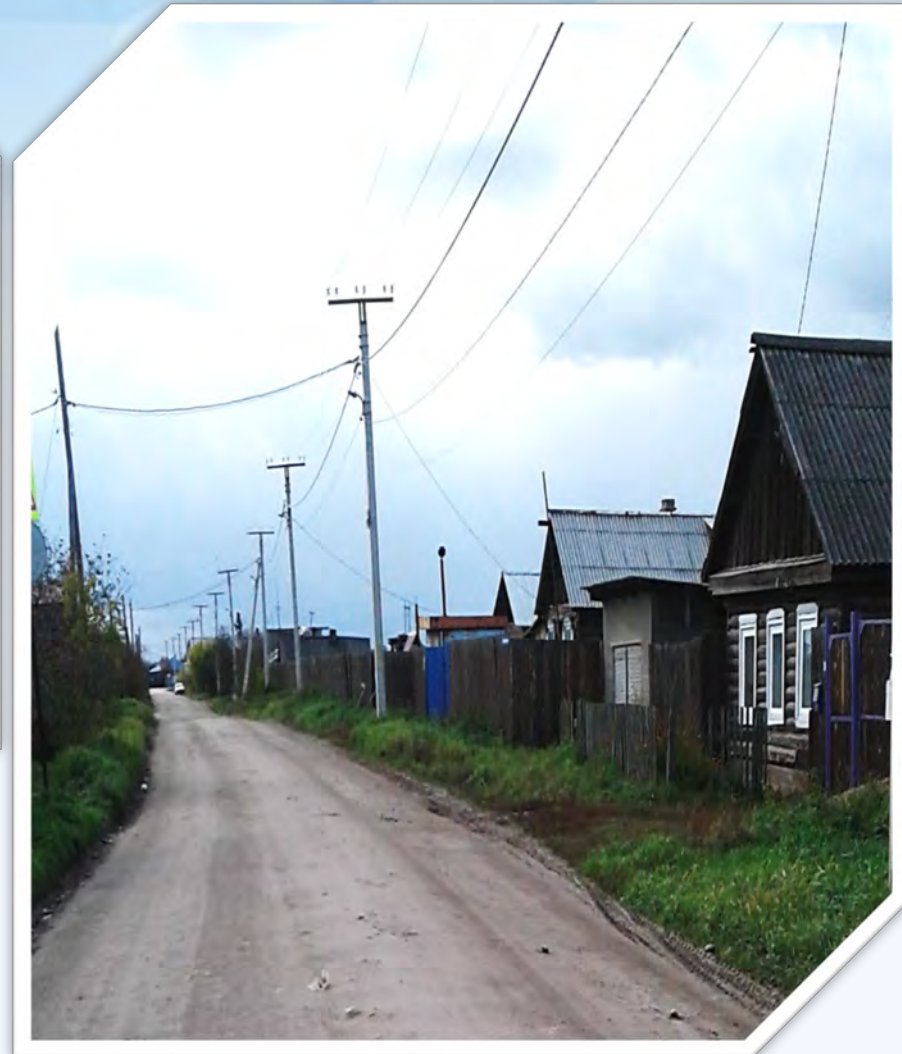
# Дом Культуры «Возрождение»



# улица Интернациональная



*Место расположения мечети*



**МБОУ «Биликтуйская ООШ» -  
основана в 1936г.**



29 марта 2013 года  
музейной комнате был присвоен статус  
«Музей образовательного учреждения».



## ПАСПОРТ МУЗЕЯ ОБРАЗОВАТЕЛЬНОГО УЧРЕЖДЕНИЯ (ШКОЛЬНОГО МУЗЕЯ)

Наименование музея «Родные истоки»  
Профиль музея «Мемориально-краеведческий»  
Школа (образовательное учреждение) МОУ Высокгорская ОШ  
Район, город Уссульский район  
Округ, область, край, республика Иркутская обл.

# Разделы музея:

## 5. Так раньше жили...



## 6. Атрибуты пионерской организации



# Разделы музея:

## 8. Земляки – участники ВОВ

